



→ DAS ZEW

DAS LEIBNIZ-ZENTRUM FÜR EUROPÄISCHE
WIRTSCHAFTSFORSCHUNG IN MANNHEIM
STELLT SICH VOR.

Leibniz
Leibniz
Gemeinschaft

ZEW



HERZLICH

WILLKOMMEN

AM ZEW

PROF. ACHIM WAMBACH, PHD

PRÄSIDENT

CLAUDIA VON SCHUTTENBACH

KAUFMÄNNISCHE GESCHÄFTSFÜHRERIN



→ UNSER PROFIL

Politikrelevante Wirtschaftsforschung und wissenschaftlich fundierte Politikberatung – dafür steht das ZEW Mannheim. Das ZEW gehört zu den führenden deutschen Wirtschaftsforschungsinstituten mit europäischer Reichweite und ist Mitglied der Leibniz-Gemeinschaft. Unser Anspruch ist es, Wissenschaft zum Nutzen der Gesellschaft zu betreiben. Der Fokus unserer Forschung liegt auf anwendungsbezogenen Fragestellungen, z. B. in den Themenfeldern Digitalisierung und Innovation, Steuern und Altersvorsorge, Chancengleichheit und Klimaschutz. Über allem steht die Frage, wie die Institutionen und Märkte in Europa gut funktionieren.

→ MISSION DES ZEW



→ UNSERE THEMEN

Die neun Forschungseinheiten bilden das Herzstück des ZEW. Durch unser inhaltlich breites Spektrum sind wir in der Lage, zentrale ökonomische Fragestellungen zu bearbeiten und die wirtschaftspolitische Debatte zu bereichern.

Unsere Forschung gliedert sich in folgende Einheiten:

Altersvorsorge und nachhaltige Finanzmärkte
Prof. Dr. Tabea Bucher-Koenen

Arbeitsmärkte und Sozialversicherungen
Prof. Dr. Nicolas Ziebarth

Digitale Ökonomie
Prof. Dr. Irene Bertschek

Innovationsökonomik und Unternehmensdynamik
Prof. Dr. Hanna Hottenrott

Marktdesign
Prof. Achim Wambach, PhD
(kommissarisch)

Umwelt- und Klimaökonomik
Prof. Dr. Sebastian Rausch

Unternehmensbesteuerung und Öffentliche Finanzwirtschaft
Prof. Dr. Friedrich Heinemann

Forschungsgruppe Gesundheitsmärkte und Gesundheitspolitik
Prof. Dr. Simon Reif

Forschungsgruppe Ungleichheit und Verteilungspolitik
Prof. Dr. Holger Stichnoth

Dazu bündelt sich unsere Expertise in drei übergreifende Fokusthemen:

→ DIGITALISIERUNG

→ EUROPÄISCHE INTEGRATION

→ ENERGIEWENDE

A photograph of a modern, multi-story office building with a light-colored facade and numerous windows. The building has a balcony with a metal railing on the top floor. The sky is clear and blue. A large teal arrow points from the left towards the building.

ZEW

FORSCHUNG UND
POLITIKBERATUNG
SEIT 1991

→ UNSER OUTPUT

Wissenschaftliche Exzellenz hat am ZEW viele Dimensionen. Neben der Veröffentlichung der Forschungsergebnisse in Fachzeitschriften und dem kontinuierlichen akademischen Austausch durch Konferenzen, Workshops und Gastaufenthalte gehören Beratungsleistungen auf hohem wissenschaftlichen Niveau zum Selbstverständnis des ZEW.



538

VORTRÄGE AUF
KONFERENZEN



168

BEARBEITETE
PROJEKTE



71

PUBLIKATIONEN
IN PEER-REVIEWED
JOURNALS



61

LEHRTÄTIGKEITEN

Alle Angaben beziehen sich auf das Geschäftsjahr 2024.

→ ZEW-FDZ

ZEW || **FDZ**

ForschungsDatenZentrum

Das ZEW-Forschungsdatenzentrum ermöglicht Wissenschaftlerinnen und Wissenschaftlern den Zugang zu Forschungsdaten, in erster Linie solche von ZEW-Unternehmensbefragungen.

→ WIR BERATEN

Adressaten unserer Beratung sind sowohl Akteure in Politik und Verwaltung auf EU-, Bundes- und Länderebene als auch Unternehmen, Verbände und internationale Organisationen. Unsere Expertinnen und Experten beraten die Bundesregierung unter anderem zu den Themen Innovation, Digitalisierung und technologische Leistungsfähigkeit Deutschlands oder dazu, wie die private Altersvorsorge attraktiver gestaltet werden kann.

POLITIK & VERWALTUNG

- z. B. Bundeskanzleramt zu Digitalisierung oder EU-Kommission zu Unternehmensbesteuerung (European Tax Analyzer)

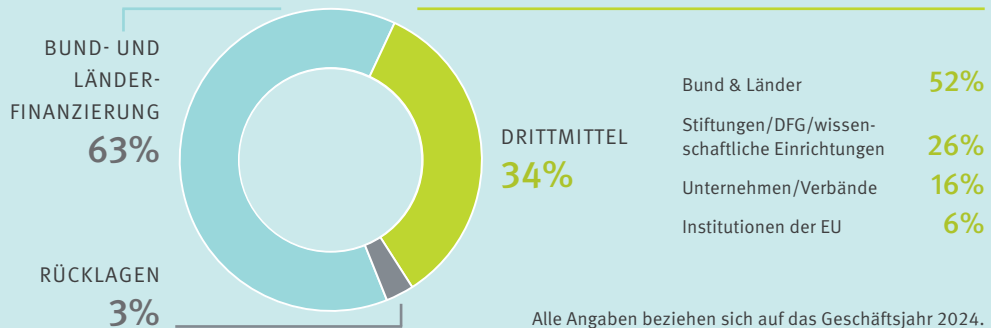
WIRTSCHAFT & VERBÄNDE

- z. B. Bertelsmann-Stiftung zu Produktivitätswachstum

INTERNATIONALE ORGANISATIONEN

- z. B. OECD zu grünen Innovationen

→ UNSERE FINANZIERUNG



Alle Angaben beziehen sich auf das Geschäftsjahr 2024.

→ EINBLICK IN UNSERE FORSCHUNG

WIE IST ES UM DIE FINANZBILDUNG DER DEUTSCHEN BESTELLT?

Das Projekt entwickelt ein Messinstrument, um die Finanzkompetenz Erwachsener in Deutschland über alle Lebensphasen hinweg systematisch zu erfassen. Ein standardisierter Fragebogen soll künftig regelmäßig eingesetzt werden, um fundierte Erkenntnisse für die nationale



Finanzbildungsstrategie zu liefern.

Mehr Informationen: www.zew.de/PJ5885

WIE KÖNNEN GROSSSPENDEN AN TAFELN BESSER VERTEILT WERDEN?

„TafelConnect“ entwickelt eine digitale Plattform zur effizienten Verteilung großer Lebensmittelspenden an Tafeln. Das ZEW begleitet das Projekt wissenschaftlich und untersucht, wie Logistik und Datenflüsse verbessert werden können, um Lebensmittelverluste zu reduzieren.



Mehr Informationen: www.zew.de/PJ5532

NACHHALTIG UND FAIR: ERFOLGSFAKTOREN ORTSFLEXIBLER ARBEIT

Im EU-Projekt (Horizon Europe) wird untersucht, unter welchen Bedingungen mobiles Arbeiten gesund, integrativ und umweltfreundlich ist. Das ZEW analysiert unter anderem, wie Unternehmen



Remote Work strategisch einsetzen – etwa zur Bindung von Fachkräften.

Mehr Informationen: www.zew.de/PJ5506

WELCHEN EINFLUSS HAT FISKALPOLITIK AUF DIE GELDPOLITISCHEN ENTSCHEIDUNGEN DER EZB?

Das Projekt analysiert, wie staatliche Finanzentscheidungen die Beschlüsse der EZB beeinflussen. Außerdem entsteht ein Transparenz-Monitor, der die Kommunikation der EZB auswertet und ihre Geldpolitik verständlicher machen soll.



Mehr Informationen: www.zew.de/PJ5880



PROF. JOSHUA ANGRIST, PHD
Wirtschaftsnobelpreisträger 2021, MIT
„Escaping the Elite Illusion“
Wirtschaftspolitik aus erster Hand am
27. März 2025, Universität Mannheim

→ WISSEN WEITERGEBEN

Um die Ergebnisse der Forschungs- und Beratungsarbeit des ZEW sichtbar zu machen und unsere Adressatengruppen passgenau zu erreichen, nutzen wir vielfältige Kommunikationskanäle und Möglichkeiten des Austauschs.





VERANSTALTUNGEN

- Wirtschaftspolitik aus erster Hand in Mannheim und Stuttgart
- ZEW Lunch Debates in Brüssel
- #ZEWlive

JUNGE MENSCHEN AM ZEW

- Teilnahme am Schulwettbewerb YES! – Young Economic Solutions
- Besuch von Schulklassen am ZEW

SOCIAL MEDIA

-  @ZEW
-  zew-mannheim
-  zewmannheim
-  @zew.de

#ZEWPODCAST-REIHE

Wirtschaft · Forschung ·
Debatten



Zum Podcast:
[www.zew.de/
WS1484](http://www.zew.de/WS1484)

ZEW MONTHLY

Sie möchten mehr erfahren?
Dann abonnieren Sie unseren
Newsletter für monatliche
Updates aus dem ZEW.



Zum Monthly:
www.zew.de/WS374



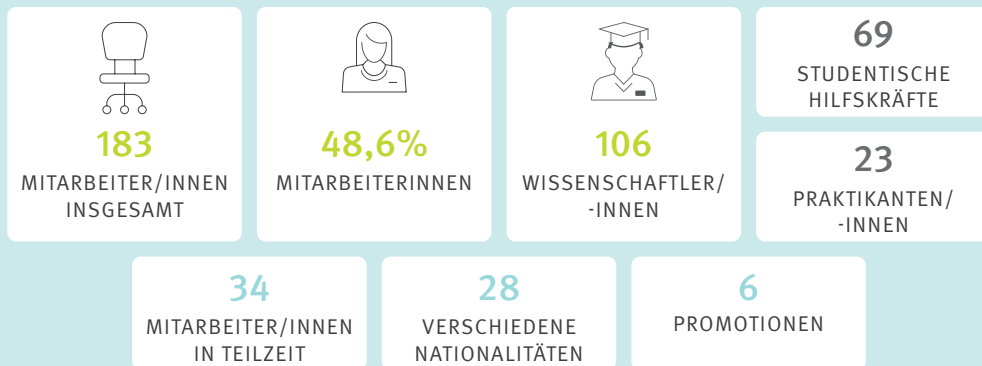
PROF. KATHRINE
VON GRAEVENITZ, PHD

Stellvertretende Leiterin des
ZEW-Forschungsbereichs
„Umwelt- und Klimaökonomik“

„Als ich aus Dänemark ans ZEW kam, war ich vor allem vom Forschungsniveau, den vielen hochwertigen Konferenzen, dem besonderen Team-Spirit sowie den einzigartigen Datensätzen überzeugt. Die flexible Arbeitszeitgestaltung des ZEW erlaubt es mir zudem, Karriere und Familie gut miteinander zu vereinbaren. Momentan beschäftige ich mich mit den Auswirkungen der Klimapolitik auf die deutsche Industrie und mit Politikmaßnahmen für die Wärmewende.“

→ MENSCHEN AM ZEW

Jung, international, aufstrebend – das zeichnet das wissenschaftliche Personal des ZEW aus.
Die wesentlichen Kennzahlen für das Jahr 2024 auf einen Blick:



→ TOTAL EQUALITY



Für das ZEW ist die berufliche Gleichstellung zentral. Das „TOTAL E-QUALITY“-Prädikat ist Bestätigung dafür, dass Chancengleichheit am Institut gelebte Realität ist. Wir legen höchsten Wert darauf, dass Frauen wie Männer am ZEW ausgezeichnete Karrierechancen haben und ihre berufliche Zukunft und Familie optimal vereinen können.

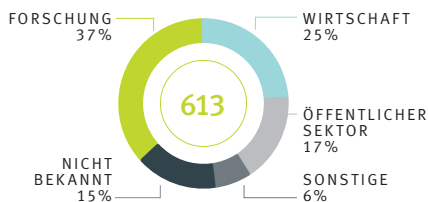
→ UNSER GLOBALES NETZWERK

Exzellente Forschung und Politikberatung leben von regem fachlichen Austausch. Das ZEW pflegt daher sein globales Netzwerk und baut es kontinuierlich aus. Gleichzeitig wird so die Sichtbarkeit des Instituts im Ausland erhöht und seine internationale Reputation gesteigert.

ZEW-ALUMNI

Das ZEW wäre nicht das ZEW ohne seine Alumni und Alumnae. Die mittlerweile knapp 650 „Ehemaligen“ bilden ein lebendiges Netzwerk. ZEW-Alumni machen die unterschiedlichsten Karrieren: Viele bleiben in der Forschung, andere zieht es in Ministerien, internationale Organisationen oder Unternehmen. Eine Umfrage unter den Alumni und Alumnae zeigt: „80 % unserer Ehemaligen würden das ZEW als Arbeitgeber auf **jeden Fall** weiterempfehlen.“

Wo arbeiten unsere Alumni und Alumnae?



Stand Januar 2025

RESEARCH ASSOCIATES

Die rund 140 Research Associates bilden einen wichtigen Teil der ZEW-Community. Als Professorinnen und Professoren an in- und ausländischen Hochschulen stärken sie maßgeblich das Netzwerk des ZEW. Ihre Expertise bringen sie am ZEW z. B. als Projektleitungen, bei der Betreuung von Dissertationen oder beim Aufbau von Forschungsschwerpunkten ein.

INTERNATIONALE PARTNER

Ein internationales Netzwerk von über 400 Partnern bietet ZEWlern/-innen neben der Arbeit an gemeinsamen Projekten die Möglichkeit, sich bei Gastaufenthalten weiter zu qualifizieren. Gleichzeitig empfängt das ZEW selbst zahlreiche Gastwissenschaftler/innen im Rahmen des Visiting Researchers Programme.



→ DIALOG ZWISCHEN WISSENSCHAFT UND PRAXIS

Seit seiner Gründung 1993 schafft der ZEW-Förderkreis einen Raum für vertrauensvollen Dialog zwischen Wissenschaft und Praxis. Seine Mitglieder – rund 150 Unternehmen und Persönlichkeiten – initiieren unter anderem praxisrelevante Forschungsprojekte, fördern Veranstaltungen und stiften Preise für herausragende wissenschaftliche Arbeiten am ZEW.

KONTAKT

katharina.kober@zew.de
www.zew-foerderkreis.de



→ IMPRESSUM //

**ZEW – Leibniz-Zentrum für Europäische
Wirtschaftsforschung GmbH Mannheim**

L 7,1 · 68161 Mannheim
Telefon +49 621 1235-01
info@zew.de · www.zew.de

© ZEW – Leibniz-Zentrum für Europäische
Wirtschaftsforschung GmbH Mannheim

Mitglied der Leibniz-Gemeinschaft

Mannheim, 2025